

グループホームで、新しい生活を始めてみませんか！？

Q1. グループホームは、どんな所ですか？

A1. グループホーム担当スタッフから食事の提供などのサポートを受けながら、4～6人くらいの少人数の方が共同で生活する場所です。日中は、就労支援施設やデイケアなどに通っています。

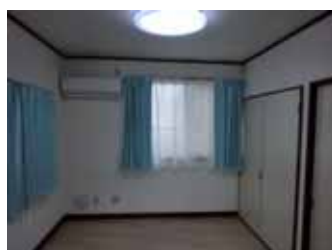
H24年4月グループホームグリュックを開設し、現在まだ空室があります。食堂以外は、すべてワンルームマンションタイプの個室になっています。



【全体図】



【食堂】



【各居室】



Q2. グループホームの入居者には、どんな人がいますか？

A2. 日常生活がある程度、自分できる人。(障害認定区分1以下)
精神科医療を受け、服薬管理のできる人。
共同生活を送ることに支障がなく、入居者同士を大切にできる人。

Q3. グループホームの生活費は、どのようになっていますか？

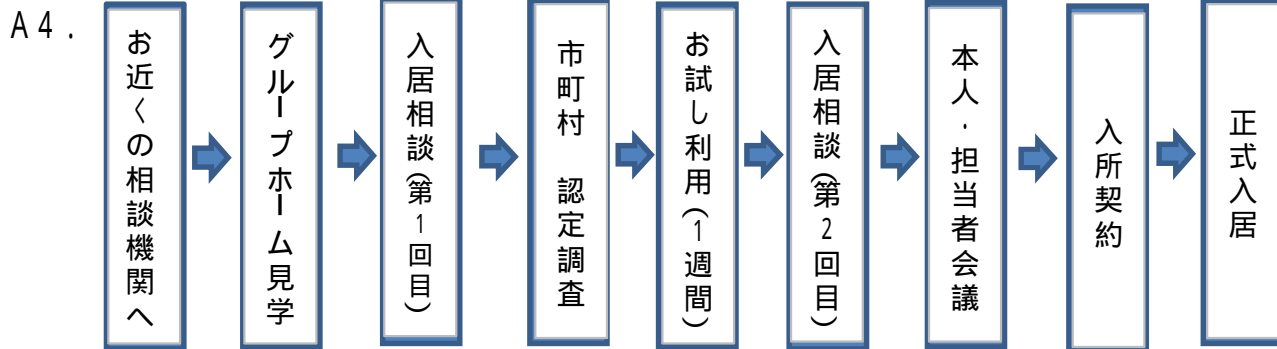
A3. (例) GHグリュックの場合



【収入】	年金2級の場合、約65,000円。 就労支援施設リベルタに通った場合の工賃 約5,000～40,000円 (平均15,000円位)
【支出】	家賃 14,000円 (実際は24,000円ですが、家賃補助制度により)
	共益費 10,000円 (年間使用量で変動あり)
	食事代 18,000円 (朝夕2食で600円)
	個別光熱費 自己負担 (目安として約3,000～4,000円程度)
	更新料積立金 1,000円 (一括の場合、2年間24,000円)
	訓練給付費 自己負担 (認定時に決定 0円～)
	合計 約50,000円程度

個室内で使用する備品や消耗品、昼食代が上記の金額以外に掛かります。

Q4. グループホームへの入居までの流れは、どのようになっていますか？



Q5. グループホームの周辺の環境は、どのようになっていますか？

A5. グループホーム周辺には、下記の施設があります。買い物なども比較的便利です。



【グループホームグリュック】
...JR安中駅まで徒歩6分
他に6つのグループホームがあります。



【桐の木クリニック】
...主治医の先生を変えずに
デイケア通所ができます。



【安中市指定相談支援事業所 ヌア・リーベ】
...窓口相談、電話での相談ができます。

【就労支援施設リベルタ】

...軽作業、ランチ厨房、カフェ、清掃などの仕事をします。
(なお、外部講師によるパソコン教室もあり、多数資格取得者が出ています。)

★ グループホームの生活に関心をお持ちの方は、
桐の木クリニック内 グループホーム担当 阪本まで [TEL027-382-6611](tel:027-382-6611)